

## SESTAVENÍ KOLÉBKY



**1** Vezměte pružinu a zkontrolujte, že bezpečnostní lanko prochází spojovacím článkem, pružinou a karabinou. Délka lanka musí umožnit pohodlné houpání a současně nesmí pustit kolébku na zem, v případě destrukce pružiny. Nakonec zkontrolujte pevnost uzlu (protisměrný osmičkový uzel).



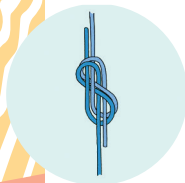
**3** Vezměte textilní vak a v místě horního překladu látku postupně nařete tak, abyste ji mohli vložit do karabiny.



Do vaku vložte matraci (pohankovými lusky nahoru) až k hornímu (zadnímu) okraji. Varianta XL: Látku přesahující matraci založte pod matraci. Pokud bude miminku matrace již krátká, matraci z kolébky vyjměte a do kapsy, kterou naleznete v místě pod matrací, vložte složenou flísovou deku (deka není součástí balení).



**7** Na obou stranách lanka k houpání udělejte oko a jedno z nich vložte do karabiny.



**\*PROTISMĚRNÝ OSMIČKOVÝ UZEL NEJEVÍ ŽÁDNÉ TENDENCE K SAMOVOLNÉMU ROZVAZOVÁNÍ, I PO SILNÉM ZATÍŽENÍ LZE RELATIVNĚ SNADNO ROZVÁZAT, VHODNÝ NA SPOJOVÁNÍ OBOU KONCŮ LANA POKUD CHCEME VYTVOŘIT SMYČKU, KONCE LANA MUSÍ ZŮSTAT DLOUHÉ ALE SPOŇ 10 CM**



**2** Spojovací článek vložte do připraveného způsobu zavěšení a zašroubujte ho.



**4** Nařasenou látku vložte do karabiny a karabinu zavřete. Miminko budete do vaku vkládat ze strany, kde jsou na vaku přišity šňůrky.



**6** Strany vaku nařete a vložte do drážek dřevěné rozpěry (hrazdy).



**8** Miminko vložte tak, aby mělo hlavičku u horního okraje. Tím zajistíte, že hlavička bude mírně vyvýšená. Následně svažte šňůrky k sobě v mašli.

# HOJDAVAK

BABY

## CZ NÁVOD K POUŽITÍ

Milá maminko, milý tatínku,

máme radost, že jste se rozhodli pro naši závěsnou textilní kolébku, která je určena dětem hned od jejich narození s nosností do 15 kg. Máte v rukách produkt, který jsme s láskou vyrobili v Čechách ve spolupráci s českými výrobci a dodavateli, za použití kvalitních přírodních materiálů. Koupí navíc podpoříte rozvoj chráněných dílen.

Děkujeme! Váš Hojdavak tým

**Kolébka Hojdavak** rychle uklidní vaše děťátko a dopřeje mu tolik potřebný kvalitní spánek. Pružina zajišťuje rytmické houpání (nahoru - dolů), které miminko zažívalo při chůzi maminky celé těhotenství a které mu navozuje pocit bezpečí. Proto má rádo pohupování všeho druhu.

Miminko v kolébce leží v poloze tzv. klubička, záda jsou mírně prohnutá do kulata a nožičky pokrčené k tělíčku. Takto doporučuje děťátko nosit většina fyzioterapeutů. Podporuje se tak správný vývoj páteře a zmírňují koliky. Díky kolébce aktivně relaxuje nejen miminko ale i maminka, která má tak více času na sebe i na zbytek rodiny.

Naše kolébka je držitelem certifikátu kvality TÜV a splňuje tak přísné evropské normy o obecné bezpečnosti výrobku (směrnice Evropského společenství 2001/95/ES).

ENGLISH VERSION IS AVAILABLE FOR DOWNLOAD:  
[WWW.HOJDAVAK.COM](http://WWW.HOJDAVAK.COM)

CERTIFIKOVANÝ  
100%  
**kvalita**  
\*\*\*  
ČESKÝ PRODUKT

## ÚČEL K POUŽITÍ

Textilní kolébka Hojdavak slouží k dennímu kolébání, uspávání, ležení a spaní miminek od 0 do cca 9 měsíců (nenahrazuje dětskou postýlku). Maximální nosnost je 15 kg. Výrobek je certifikován a splňuje tak přísné evropské normy o obecné bezpečnosti výrobku (směrnice Evropského společenství 2001/95/ES). Jiné než námi uvedené způsoby a podmínky používání jsou zakázány!

## BEZPEČNOSTNÍ VÝSTRAHA

- **Pečlivě si přečtěte návod k použití a výrobek používejte dle uvedených pokynů** – jakékoliv úpravy a změny výrobku, které mají negativní vliv na bezpečnost a ochranu zdraví jsou zakázány. Nezavěšujte kolébku v blízkosti ohně nebo jiných tepelných zdrojů.
- **Nenechávejte dítě bez dozoru** – od okamžiku, kdy je dítě schopno si v Hojdavaku samo sednout nebo otočit, lze kolébku používat pouze za bezprostřední přítomnosti dospělého. Výrobce neručí za jakékoliv nehody. Kolébka není určena k hraní.
- **Nepřekračujte povolenou nosnost 15 kg** – hrozí nebezpečí deformace pružiny nebo její prasknutí
- **Kontrolujte pravidelně bezpečnostní lanko** - **MUSÍ PROCHÁZET HORNÍM SPOJOVACÍM ČLÁNKEM, PRUŽINOU A DOLNÍ KARABINOU. JEHO DÉLKU UPRAVTE TAK, ABY V PŘÍPADĚ DESTRUKCE PRUŽINY KOLÉBKU ZŮSTALA VISET NAD ZEMÍ a současně jste mohli pohodlně houpat.**
- **Kontrolujte pravidelně stav použitých lan** – musí být v perfektním stavu, nesmí docházet k mechanickému opotřebení. V případě zjištění i minimálního poškození lano okamžitě vyměňte!
- **Kontrolujte pravidelně pevnost způsobu zavěšení** – vrut ve stropu, mezidveřní hrazdu, samostatný stojan. Kolébku umístěte jen na místa, která bezpečně udrží vzniklou zátěž. Pozor na sádkartonové stropy či jiné obklady. V tomto případě zavěšení vždy konzultujte s odborníkem. Pevnost vrutů a držáků zkontrolujte zátěžovým testem s využitím vlastní váhy.
- **Obaly** – plastové sáčky a další obaly musí být po rozbalení výrobku mimo dosah dětí do 3 let

## OBSAH BALENÍ

- Textilní vak ze 100% bavlny s certifikátem nezávadnosti
- Molitanová matrace s vrstvou pohankových lusků, je ortopedická a antialergenní, termické vlastnosti předchází pocení, potah je ze 100% bavlny
- Dřevěná rozpěra z tvrdého buku
- Pružina z nerezového drátu (pro použití doma i venku na zahradě)
- Karabina
- Spojovací článek
- Bezpečnostní lanko
- Lanko k houpatí
- Textilní taška se zipem

Výrobce: Ing. Petra Holá, IČ 68971575  
www.hojdavak.cz



## ÚDRŽBA

Textilní vak se může prát při 40 °C. Matrace nelze prát z důvodu vložených pohankových lusků, pouze ji můžete očistit vlhkým hadříkem v místě znečištění. Proto je nutné ji chránit potahem – viz v nabídce bio potah. Životnost výrobku je minimálně 2 roky.

## LIKVIDACE

Likvidace výrobku po jeho neopravitelném poškození nebo po skončení jeho životnosti – zařízení se musí rozebrat a separovat na jednotlivé části, díly a materiály, které budou zlikvidovány dle platné legislativy a předpisů v době jejich likvidace.

## KAM ZAVĚSIT

Úspěšné používání kolébky velmi záleží na jejím správném umístění! Instalujte na místo, kde přes den trávíte nejvíce času, abyste miminko měli stále na očích, a kde si můžete ke kolébce pohodlně sednout a houpat. Přivítáte tak možnost se při houpatí věnovat druhému dítěti, číst si nebo třeba pracovat na notebooku. V ideálním případě si zjistěte druhé zavěšení k posteli pro noční použití.

## JAK ZAVĚSIT

Pro **bezpečnou instalaci** kotevní techniky do stropu doporučujeme **konzultaci s odborníky** od výrobce značky **FISCHER** ([www.fischer-cz.cz](http://www.fischer-cz.cz)), jejíž výrobky jsou velice **kvalitní a certifikované**. Odborní konzultanti Vám ochotně poradí konkrétní řešení, které pak můžete zakoupit u jejich distributorů nebo v hobby marketech. Velice záleží na materiálu ve stropu (beton, cihla, dřevo, sádkarton.....) a jeho vlastnostech jako je drolivost nebo pórovitost. **Na vše existuje řešení.**